

חרקים ופרוקי רגלים
אחרים המזיקים
לאדם ולרכושו





הופעה: אורך הגוף של הבוגר 3.0-4.5 ס"מ. צבעו חום אדמדם. גוף ארוך ובעל מחושים ארוכים מאוד, כנפיים מפותחות המאפשרות להם תעופה למרחקים וחדירה לבתים. נפוץ מאוד בכל הארץ. ומלווה את האדם בכל אתרי פעילותו. פעיל כל השנה ובעיקר באביב ובקיץ.

מחזור חיים: בעל גלגול חסר. משך התפתחות דור 10-11 חודשים, תיקי הביצים כהים וגודלם כ- 8 מ"מ. בכל תיק כ-16 ביצים. נקבה יכולה לחיות כ- 10 חודשים ולהטיל יותר מ- 40 תיקים המודבקים בנק' מסתור, בחריצים וסדקים. תיקנים הם אוכלי כל.

בית גידול: אוהבים לחות וטמפרטורות גבוהות, פעילים בחשכה, חיים ומתרבים במגוון רחב מאוד של מבנים, במערכות ביוב ועוד. התיקנים מהווים מפגע תברואי ואסטי. עלולים להעביר חיידקי מעיים לאדם.

הדברה: במבנים ומערכות ביוב, במחסני מזון, במאפיות, במטבחים וכו'.

לשימוש בטוח ונכון ראה תווית מעודכנת של התכשירים:





הופעה: אורכו של הבוגר 12-15 מ"מ. צבעו חום בהיר. 2 פסי אורך כהים ובולטים על גבי הפרק הראשון של החזה. הבוגרים מכונפים, אך השימוש בתעופה נדיר. פעיל ומתרבה במשך כל השנה.

מחזור חיים: בעל גלגול חסר, התפתחות דור 2-3 חודשים, הטלת הביצים בתיק בהיר ומאורך כ-6 מ"מ אורכו. בכל תיק 35-40 ביצים. נקבה יכולה לחיות 7-9 חודשים ולהטיל 5-9 תיקים הנישאים ע"י הנקבה עד לסמוך למועד גיחת הנימפות מהביצים.

בית גידול: צמוד למגורי האדם, במטבחים, במפעלים ובמחסני מזון בהם יש מזון בשפע ומקומות מסתור רבים. מהווה מפגע תברואי ואססטי ועלולה להעביר חיידקי מעיים לאדם.

הדברה: במבנים, במחסני מזון, במאפיות, במטבחים וכו'.

לשימוש בטוח ונכון ראה תווית מעודכנת של התכשירים:

שוהם

רימי 90

סיפרין

ספיר

ברקת

קילר

למבדה סטאר

טורפדו
מחיון גל לחיטים

סיפרימי

אינוליקט

גל לחיטים



הופעה: אורך הגוף של הבוגר 15 מ"מ, צבעו חום צהוב בהיר עם פסי רוחב חומים על החזה ועל כנפי החפייה. גופו של הזכר צר משל הנקבה וכנפיו בולטות מעבר לקצה הבטן. כנפי הנקבה קצרות יותר, אינן מכסות את הבטן והיא חסרת כושר תעופה. פעיל בעיקר באביב ובקיץ.

מחזור חיים: בעל גלגול חסר. התפתחות דור 6-7 חודשים. נקבה יכולה לחיות כ-3 חודשים. הטלת הביצים בתיק כהה וקטן כ-5 מ"מ אורכו. בכל תיק 16 ביצים. נקבה יכולה להטיל בין 5-9 תיקים המודבקים במקומות מסתור ובחריצים.

בית גידול: צמוד למגורי האדם ומחסנים. אוכל כל ובנוסף גם קרטון ונייר. נמצא בעיקר בתוך מגירות, מתחת לתמונות, ארונות בגדים, ספריות וכו'.

הדברה: מקום הימצאות התיקנים.

לשימוש בטוח ונכון ראה תווית מעודכנת של התכשירים:





הופעה: הבוגר בצבע חום, גודלו 4 מ"מ בעל זוג כנפיים צרים וחדק ארוך. כשהוא עומד הוא מקביל למצע. הוא המין הנפוץ והידוע ביותר בארץ מבין כ-14 מיני היתושים השייכים לסוג קולקס. גורם לרוב מטרדי העקיצות ברחבי הארץ ומעביר את מחלת קדחת הנילוס הנגרמת ע"י נגיף.

מחזור חיים: היתושים בעלי גלגול מלא. ביצים מוטלות במים במקבץ אחד בצורת רפסודה המכילה 120-150 ביצים. נקבה חיה כ-20 יום בקיץ ומטילה 2-3 רפסודות. הזחלים הבוקעים עוברים 4 דרגות זחל וגולם. מחזור דור 8-11 ימים בהתאם לטמפרטורה. 12-15 דורות בשנה.

בית גידול: הבוגרים פעילים בלילה. מסוגלים לעוף למרחקים של קילומטרים רבים ממקומות הדגירה אל מקורות הדם. מסתתרים ביום במקומות מוצלים לחים וקרירים, במבנים או בצמחיה סביב אתרי ההטלה. הדרגות הצעירות מתפתחות במים עומדים או זורמים לאיטם, מתפתחים גם במים עשירים בחומר אורגני כגון מים מזוהמים בשפכים ובביוב לא מטופל.

הדברה: הדרגות הצעירות במים. הבוגרים באזור הופעתם.

לשימוש בטוח ונכון ראה תווית מעודכנת של התכשירים:

פורסטאר
אקוואטן

פרמקס 20
רית'י 90
ווייל

רית'יקס
לטיפול במים מזוהמים:
10 מנ

סיפ'רין
ספיר



הופעה: לסוג אנופלס בארץ כ- 10 מינים. הבוגר כולו בצבע חום, גודלו 4 מ"מ, בעל רגלים ארוכות זוג כנפיים צרות וחדק ארוך. כשהוא עומד הוא ניצב בזווית חדה כלפי המצע. מחושי הזכר קצרים נושאים זיפים ארוכים ורבים. במחושי הנקבה הזיפים מועטים וקצרים.

מחזור חיים: גלגול מלא. נקבות מהסוג אנופלס מטילות מקבץ של כ- 100 ביצים בודדות המצוידות בד"כ בתאי אוויר המאפשרים להן לצוף על פני המים. זחלי האנופלס חסרי סיפון כך שבעת הנשימה גופם מקביל לפני המים. מחזור מביצה לבוגר 8-14 ימים בהתאם לטמפרטורה. 10-12 דורות בשנה.

בית גידול: הבוגרים פעילים בלילה. חלק מהמינים עפים למרחק רב ממקומות הדגירה. הדרגות הצעירות מתפתחות במים נקיים עומדים או זורמים לאיטם. הם רגישים ביותר למים מזוהמים.
הדברה: הדרגות הצעירות במים. הבוגרים באזור הופעתם.

לשימוש בטוח ונכון ראה תווית מעודכנת של התכשירים:

פורסטאר
אקוואטן

ברמקס 20
רילמי 90

דימקס
לטיפול במים מזוהמים:
מנ 10

סיפריין
ספיר



הופעה: היתוש הבוגר ניכר בגוף שחור ובפספוס לבן אופייני על הרגלים הארוכות ועל הגוף. על החזה פס לבן. פעיל ביום ועוקץ בעיקר בשטח הפתוח מחוץ לבית. חדר לישראל בשנת 2002. עלול להעביר גורמי מחלות כמו, דנגי וצ'יקונגוניה.

מחזור חיים: הגלגול מלא. הטלה והתפתחות הזחלים במכלים קטנים כמו עציצים, אגרטלים וצמיגים. הביצים יכולות לעמוד בתקופות יובש ארוכות ולבקוע לאחר הרטבתם. מחזור דור -14 10 ימים בהתאם לטמפרטורה. 10-12 דורות בשנה.

בית גידול: הבוגרים פעילים ביום. טווח תעופה קצר.(עד מאות מטרים). הדרגות הצעירות מתפתחות בבתי קיבול קטנים למיניהם.

הדברה: יבוש אתרי ההטלה והתפתחות הזחלים. הדברת הבוגרים - ריסוס באזור הופעתם.

שימוש בטוח ונכון ראה תווית מעודכנת של התכשירים:

טיפול כימי כנגד בוגרים:

דימקס **סיפּרין** **ספיר** **פרמקס 20**

טיפול כנגד הזחלים: מניעת מקורות מים קטנים והשלה עם:

מאן 10 **רימי 90** **פורסטאר** **אקוואטן**



הופעה: זבובי החול מהסוג *Phlebotomus* הם יתושניים. הנפוץ והשכיח בין המינים *Phlebotomus papatasi*. הבוגרים פעילים באביב, בקיץ ועד רדת הגשמים בסתיו. הבוגרים קטנים - כ-2 מ"מ, בהירים, שעירים, בעלי רגלים ארוכות. הם ניכרים בכנפיים המורמות בצורת V בשעת מנוחה. הפעילות בשעות הערב והלילה. התנועה בתעופה בצורת דילוגים. הנקבות עלולות להעביר לאדם טפילים חד תאיים מהסוג לשמניה (*Leishmania*). הגורמים בארץ למחלת הלישמניה העורית (שושנת ירח) ולישמניה של אברים פנימיים (קאלה אזר).

מחזור חיים: הגלגול מלא. רק הנקבות עוקצות ומוצצות דם. מחזור דור 43-50 יום. נקבה חיה מעל 30 יום ומסוגלת להטיל 3 הטלות.

בית גידול: הדרגות הצעירות מתפתחות בקרקע שרטיבותה מעל 30% ועשירה בחומר אורגני כמו מחילות של מכרסמים. הבוגרים מסתתרים ביום במקומות מוצלים לחים וקרירים יותר. הדברה: ההדברה כנגד הבוגרים בלבד בריסוס היקפי מאחר ואין אפשרות לאתר את מקום דגירת הדרגות הצעירות.

לשימוש בטוח ונכון ראה תווית מעודכנת של התכשירים:

סיפרימי

דינופאן



הופעה: משפחה של יתושניים שגודלם 1-3 מ"מ. צבעם חום בהיר או אפור. הגוף והכנפיים שעירים. בשעת מנוחה הכנפיים יוצרות צורת גג משולש. גוף הזחל מאורך ומחודד בשני קצותיו. ראשו נוקשה וחופשי.

מחזור חיים: בעלי גלגול מלא: ביצה ארבע דרגות זחל, גולם ובוגר. הזחלים מתפתחים במים או בתוך חומר אורגני רטוב.

בית גידול: בוגרים נמצאים מסביב ובקרבת ביובים ומי שופכין. חודרים לבתים בעיקר לחדרי אמבטיה ושירותים. הזחלים מתפתחים בחומר אורגני רטוב, במקורות מים נקיים או מזהמים כמו צינורות מי שופכין וכו'. מהווים מטרד נפשי ואסטי בעיקר כאשר האוכלוסייה גדולה מאד ונמצאת במשכנות האדם.

הדברה: כנגד הבוגרים ריסוס היקפי ונקודתי, כנגד הרימות במקום דגירתם.

לשימוש בטוח ונכון ראה תווית מעודכנת של התכשירים:

שוהם סיפרימי סיפּרין פרמקס 20

קילר ספיר רימקס



הופעה: אורך הבוגר 6-7 מ"מ. הראש והחזה בצבע אפור. בראש בולטות העיניים בצבע חום-אדום. על גבי החזה 4 פסי אורך כהים ובולטים. הבטן בצבע צהוב ופס כהה לאורכה. הרימות לבנות דמויות חרוט מאורך ללא ראש וגפים. בקצה גופן זוג פתחי נשימה כהים ובולטים. האוכלוסיות הגדולות של הזבובים המתפתחות בעיקר בקיץ ומהוות מטרד ומפגע תברואי ואסטיטי. עלולים להעביר חיידקי מעיים לאדם.

מחזור חיים: הגלגול מלא. ביצה שלוש דרגות, זחל וגולם. מתפתחים רק במצע של חומר אורגני שרטיבותו מעל 40%. זמן מחזור דור מביצה לבוגר בתנאי הקיץ 8-9 ימים. הנקבה חיה כ-30 יום בקיץ ויכולה להטיל 3-5 מקבצים של 120-150 ביצים.

הדברה: כנגד הבוגרים ריסוס היקפי ונקודתי, כנגד הרימות באתרי הדגירה, זבלים וחומר אורגני רטוב אחר.

לשימוש בטוח ונכון ראה תווית מעודכנת של התכשירים:

אנטיפליי סיפרימי **סיפריין** **רימקס ספיר**
דינופליי **קוויק סטריק** **רימקס 90** **פרמקסין**



הופעה: דומה מאד לזבוב הבית ומעט קטן ממנו. צבע אפור בהיר. 4 פסים כהים על החזה. גודלו כ-4-5 מ"מ. פעיל באביב ובתחילת הקיץ. חודרים בלהקות גדולות לבתים. אינו מתיישב על האדם, או על המזון. אינו מסוכן לבריאות האדם. מתעופף בלהקות גדולות תוך כדי תעופה זוויתית אופיינית. מהווה מטרד וויזואלי מעצבן. הזחל צבעו חום וגופו מעוטר בזיזים בולטים.

מחזור חיים: הגלגול מלא. ביצה ולאחריה. שלוש דרגות: זחל, גולם ובוגר. הנקבה חיה 30 יום מטילה 4-6 הטלות. זמן מחזור דור מביצה לבוגר בטמפרטורה של 24 מעלות, 8-11 ימים.

בית גידול: הבוגרים מעופפים בלהקות בשעות הבוקר. פעילים ומטילים בטמפ' של 22-24 מעלות. מסתתרים בשעות החמות במקומות קרירים ומוצלים במבנים ובצמחיה. הזחלים מתפתחים בצואת בע"ח, בעיקר בלשלת העופות הרטובה בלולים.

הדברה: כנגד הבוגרים ריסוס היקפי ונקודתי וכנגד הרימות במקומות דגירתן.

לשימוש בטוח ונכון ראה תווית מעודכנת של התכשירים:

אנטיפליי סיפרימי סיפרין רימקס ספיר
דינופליי קוויקסטריק פרמקס 20 רימקס 90 פרמקסין



הופעה: שיין לקב' זבובי הבשר משפח' Calliphoridae. זבוב צבע כחול מתכתי בוהק בגודל 9-12 מ"מ. אוכלוסיות גדולות נראות על פרחים, צואה, פגרים וכד'. נוהג לחדור לבתים תוך כדי זמזום חזק.

מחזור חיים: בעלי גלגול מלא: ביצה, שלוש דרגות : זחל, גולם ובוגר. הנקבה מסוגלת להטיל עד כ-600 ביצים בחומר שמקורו מהחי, בפגרים של בע"ח, צואה, בשר או פצעים של בע"ח. התפתחות הזחלים נמשכת שבוע ימים והתגלמות בקרקע. התפתחות דור בקיץ 14 יום.

בית גידול: הבוגרים מעופפים ונחים על פרחים, צואה, בשר ופגרים. עלולים להעביר חיידקי מעיים ממקורות מזהמים. הזחלים המתפתחים ברקמות חיות של בע"ח (ריממת) ועלולים לגרום להם נזק.

הדברה: כנגד הבוגרים ריסוס נקודתי וכנגד הרימות חיסול מוקדי הדגירה או ריסוסם.

לשימוש בטוח ונכון ראה תווית מעודכנת של התכשירים:

אנטיפילי סיפרימי **סיפריין** **רימקס ספיר**
דינופליי קוויקסטריק **פרמקס 20** **רימקס 90 פרמקסין**



הופעה: בסוג זה מספר מינים. המינים הבולטים גדולים 12-15 מ"מ. הגוף זיפני, מוצק וצבעו אפור. על החזה 3 פסי אורך שחורים. בבטן משבצות כהות ובהירות לסירוגין, דמוי דגם של לוח שחמט. מחזור חיים: גלגול מלא ביצה, שלוש דרגות : זחל, גולם ובוגר. הנקבה משריצה את הזחלים לחומר אורגני שמוצאו מן החי בשר, צואה, פגרים ופצעים בבע"ח. ההתגלמות נעשית באדמה. משך התפתחות דור למעלה משבועיים ימים.

בית גידול: הבוגרים מעופפים ונחים על פרחים, צואה, בשר ופגרים. עלולים להעביר חיידקי מעיים ממקורות מזהמים. הזחלים המתפתחים ברקמות חיות של בע"ח (ריממת) עלולים לגרום להם נזק.

הדברה: כנגד הבוגרים ריסוס נקודתי וכנגד הרימות סניטציה.

לשימוש בטוח ונכון ראה תווית מעודכנת של התכשירים:

אנטיפליי סיפרימי סיפריין
דינופליי קוויקסטרייק פרמקסט 20
רימקס 90 פרמקסין



הופעה: הפשפש הוא חרק פחוס בטן- גב, אורך גופו 4-5 מ"מ, גוון הפשפשים הבוגרים אדום-חלודה. צבע הנימפות נוטה לצהבהב. למחושים ארבעה פרקים, גפי פה, חדק לדקירה ומציצת דם. מחזור חיים: טפיל של האדם הניזון מדמו. הגלגול חסר. שלושה ימים לאחר ההזדווגות מתחילה הנקבה להטיל כ-3 ביצים ביום. נקבה חיה 80-90 יום ומסוגלת להטיל מעל 300 ביצים. כעבור 5-7 ימים בוקעת הנימפה המתנשלת 5 פעמים עד לבוגר. מחזור החיים נמשך 17-18 יום.

בית גידול: במשכנות האדם למיניהם, בסדקים וחריצים בעיקר בחדרי השינה. פעיל בחשיכה. מוצץ דם אבל אינו ידוע כמעביר מחלות. עקיצות בלילה במיטה וכתמי דם על המצעים הינם סימנים מזיהם לפשפשי מיטה.

הדברה: ריסוס עד נגירה בסדקים, חריצים, מיטות וכפליי מזרונים.

לשימוש בטוח ונכון ראה תווית מעודכנת של התכשירים:

למבדה סטאר

סיפריין

שוהם רימקס

סיפרימי

ספיר

קילר דינופליי



הופעה: פרעוש החתול הוא המין הנפוץ והשכיח ביותר שבין הפרעושים. גורם טרדה לאדם. הבוגר זעיר ופחוס בצדדים, חסר כנפיים. אורך גופו 1.5-3.0 מ"מ, צבעו אדום-שחור. גופו מהווה מעין חטיבה אחת. הבטן גדולה לעומת הראש והחזה. המחושים קטנים, באזור "הלחיים" יש שורה של זיפים בדמות מסרק. הגפים האחוריות ארוכות מאד ביחס לגוף, המקנות את יכולת הקפיצה האדירה של הפרעוש.

מחזור חיים: גלגול מלא. הנקבה מטילה טטלות של 18-5 ביצים על שערות הפונדקאי או בקרקע, 300-400 ביצים במשך ימי חייה. הרימות זעירות, לבנות, חסרות גפים, מכוסות בזיפים בלתי צפופים העוזרים לתנועתן. התפתחות הדרגות הצעירות הינה בקרקע בשכבה שבה רטיבות מספקת וחומר אורגני להזנה. שלוש דרגות לרימה. מחזור דור נמשך 15-18 ימים.

בית גידול: איזור מחיית בעלי החיים בעיקר כלבים, חתולים ומשכנות האדם. טפיל גם של מגון רחב של בע"ח במשק החי ובטבע.

הדברה: ריסוס הקרקע עד נגירה כנגד הרימות. בו זמנית יש לטפל בבעלי החיים הנגועים עם תכשירים וטרינריים.

לשימוש בטוח ונכון ראה תווית מעודכנת של התכשירים:

למבדה סטאר

סיפּרין

רימקס שוהם

רִימִי 90
גרם

סיפּרימי

ספּיר

קילר

ברקת



הופעה: קרציית קשה, הגוף חטיבה אחת, 4 זוגות רגליים. אורך קרציית מבוגרת מלאה דם מגיעה ל-1 ס"מ ומעלה. גפי הפה בולטים במבט מהצד הגבי. גב הזכר מכוסה שריון, לנקבה השריון חלקי. הצבע חום אדום.

מחזור חיים: בעלי גלגול חסר. הנקבה מטילה אלפי ביצים בסדקים וחריצים מוגנים. הביצים בוקעות כעבור חודש, הזחלים הינם בעלי 3 זוגות רגליים והזחל, לאחר מציצת דם מתנשלת לנימפה בעלת 4 זוגות רגליים. לאחר ארוחת הדם מתנשלת הנימפה לקרציית בוגרת. מחזור דור נמשך 3-6 חודשים.

בית גידול: בקרבת כלבים. הקרציה מעבירה את החיידק הגורם לקדחת הכתמים.

הדברה: יש לבצע בו זמנית טיפול הדברתי על גבי החיה הנגועה וטיפול קרקע.

לשימוש בטוח ונכון ראה תווית מעודכנת של התכשירים:

רימקס שוהם סיפּרין למבדה סטאר
ברקת קילר ספיר סיפרימי רימי 20



הופעה: הגוף הינו חטיבה אחת 4 זוגות רגליים. אורך קרציית מבוגרת מגיעה ל 8-9 מ"מ, גפי הפה נמצאים בצד הגחוני של הגוף, אינם בולטים בקדמת הגוף ואינם נראים מהצד הגבי. הצבע צהבהב או חום בהיר.

מחזור חיים: קרציית המערות מוצצת דם מכל פונדקאי בעל דם חם החודר לתחום מחיתה. הנקבה מטילה בתטולה עד 100 ביצים ומסוגלת להטיל מספר פעמים. הזחלים מתנשלים מיד לנימפות, בעלות 4 זוגות רגליים. לאחר 3 נשלים נוספים הם מתבגרים. לפני כל התנשלות יש צורך בארוחת דם. אורך מחזור החיים תלוי בזמינות פונדקאים להספקת הדם, בד"כ נמשך 7-12 חודשים. באין פונדקאי מסוגלת הקרצייה לרעוב 5-10 שנים.

בית גידול: בעיקר במערות, כוכים, חורבות, אתרים ארכיאולוגים ומחילות בע"ח. נפוצה בכל הארץ פרט לנגב הדרומי. הקרצייה חיה בקרקע או בסדקים, שבהם הלחות גבוהה והטמפ' נמוכה יחסית.

הדברה: ריסוס עד נגר של קרקע המערה והדפנות ובאזור המערה הקרוב לפתח.

לשימוש בטוח ונכון ראה תווית מעודכנת של התכשירים:

סיפרימי



הופעה: הגוף מחולק ל-2 חלקים ראש-חזה ובטן, לבוגר 4 זוגות רגליים. אורך קרצית מבוגרת מגיעה ל-2 מ"מ, צבעה אפרפר לבן, וכאשר היא ניזונה צבעה אדום.

מחזור חיים: בעלי גלגול חסר. הנקבה מטילה עשרות ביצים בגודל ראש סיכה. לאחר בקיעתם הם ניזונים מדם של עופות: תרנגולות, יונים וציפורים אחרות. בתנאים אופטימליים אורך מחזור דור נמשך שבועיים.

בית גידול: סדקים וחריצים במסתור מפני קרני השמש, בקרבת עופות, תרנגולות וקיני יונים.
הדברה: ריסוס בבתי הגידול האופייניים כנגד כל הדרגות.

לשימוש בטוח ונכון ראה תווית מעודכנת של התכשירים:

למבדה סטאר

סיפּרין

שוהם

רימקס

סיפרימי

קילר

ספיר



הופעה: הגוף מחולק ל 2 חלקים ראש-חזה ובטן, לבוגר 4 זוגות רגליים. גודלה מיקרוסקופי ומגיע ל- 0.1-0.2 מ"מ. צבעה אפרפר לבן ויש צורך לראותה באמצעות זכוכית מגדלת.

מחזור חיים: בעלי גלגול חסר. ההתפתחות מביצה ועד בוגר תלויה בתנאי מזג האוויר והמחייה ונמשכת 50 - 30 ימים. במהלך חייה של הקרדית הנקבה מטילה 60-100 ביצים. אורך חיי הבוגר 20-30 יום.

בית גידול: קרדית האבק מתפתחת בבתיים בעלי אחוז לחות הגבוה מ-45% וטמפרטורה מיטבית של 35 מעלות צלזיוס, על גבי בגדים, ספרים, ריהוט, ספות, מיטות וכדומה. אוכלוסיית קרדית הבית, במצבורי אבק וחפצים אחרים היכולים להימצא בבית, גורמת לתגובות אלרגיות אצל אנשים.

הדברה: מכאנית - שאיבת אבק, הוצאת שטיחים, ניקוי ספרים וסניטציה.

לשימוש בטוח ונכון ראה תווית מעודכנת של התכשירים:

במקרים חמורים טיפול תרופתי

*Tribolium
castaneum*

חיפושית (הקמח)
הערמונית



הופעה: חיפושית ממשפחת השחרוריות. אורכה 3-4 מ"מ צבעה אדום חום. שלושה פרקי המחוש האחרונים מעובים בצורת אלה. הזחל לבן מכוסה בדופן נוקשה ולעיתים מפוספסת. בפרק האחורי של הזחל 2 בליטות מחודדות. הגולם צבעו לבן-צהבהב. **מחזור חיים:** הגלגול מלא: ביצה, זחל, גולם ובוגר. הנקבות יכולות להזדווג פעמים רבות ולהטיל 3-11 ביצים ביום וסה"כ מאות ביצים. הזחלים מתנשלים 7-8 פעמים. בתנאים אופטימאליים התפתחות דור נמשכת 20-30 יום. הבוגרים חיים שישה חודשים והם נודדים בתעופה בין מוקדי הנגיעות.

בית גידול: חיים ומתפתחים במזון יבש במקומות האחסון. מגוון רחב מאד של מזון יבש חשוף לפגיעתם. אינם מתפתחים בקמחים הנפגעים ע"י חיפושית הקמח *Tribolium confusum* הדומה מאד לחיפושית הערמונית.

הדברה: ריסוס במקומות המסתור (לא על מזון) ואיוד.

לשימוש בטוח ונכון ראה תווית מעודכנת של התכשירים:

שוהם ספיר סיפירין

למבדה סטאר

פרמקס 20



הופעה: חיפושית ממשפחת החדקוניות. אורכה 2.5-3.5 מ"מ צבעה חום שחור. על כנפי החפייה ארבעה כתמים אדמדמים. כנפי התעופה מפותחים, הראש מסתיים בחדק אופייני שמחוברים אליו זוג מחושים. זחל בשרני חסר גפים חי בתוך גרעיני הדגניים. בעלי כושר תעופה מפותח.

מחזור חיים: הגלגול מלא. הנקבה מנקבת בעזרת חדרה חור קטן בגרעין ומטילה לתוכו ביצה. במשך חייה מטילה 300-400 ביצים. הדרגות הצעירות מתפתחות בתוך הגרעין. הבוגר מגיח מהגרעין הנגוע. בתנאים אופטימליים מחזור דור נמשך כ- 30 יום, 4-5 דורות בשנה. הבוגרים חיים שישה-שמונה חודשים.

בית גידול: חיים ומתפתחים בגרעיני דגניים שלמים, חיטה, שעורה, תירס, אורז, ומוצרי פסטה ולעיתים גם בקטניות אפונה וחמצה.

הדברה: ריסוס במקומות המסתור (לא על מזון) ואיוד.

לשימוש בטוח ונכון ראה תווית מעודכנת של התכשירים:

שוהם ספיר סיפרין

למבדה סטאר

פרמקס 20



הופעה: אחד המינים הבולטים בין המזיקים למזון מאוחסן מקב' העשים (סדרת הפרפרים). עש שגודל 7-8 מ"מ. לכנף הקדמית המכסה את רוב הגוף דגם צבע אופייני- השליש הקדמי בהיר-קדם שאר הכנף כהה יותר בצבע אדמדם אפור. מפרש הכנפיים באורך 15 עד 20 מ"מ. הזחלים לבנים, הראש וגבית פרק הראשון של החזה חום כהה. התגלמות בפקעת קורים שטווה הזחל.

מחזור חיים: גלגול מלא. הנקבה מטילה עד 400 ביצים על המזון. תוך 4 ימים בוקעים הזחלים. טרם התגלמות הזחלים עוזבים את המזון לאתר התגלמות בתוך פקעות קורי משי שהם טווים. מחזור דור כ-30 יום.

בית גידול: חיים ומתפתחים במגוון רחב מאד של מוצרי מזון יבש. בגרגירי דגנים ניזון מהנבט. תוקף מוצרים מוגמרים כגון: דגניים טחונים, אגוזים, פרי מיובש, שוקולד ועוד.

הדברה: ריסוס המבנה נגד הבוגרים ובמקומות המסתור (לא על מזון) ואיוד.

לשימוש בטוח ונכון ראה תווית מעודכנת של התכשירים:

סיפּרין
ספיר

שוהם

למבדה סטאר



הופעה: גוף מאורך אורכו 3-6 מ"מ וצבעו חום. על כנפי החפייה שורות אורך מקבילות של חורים. הראש בולט עם מחושים ארוכים בני 11 פרקים, השניים האחרונים גדולים מהאחרים. באזור הנגיעות מוצאים נסורת אבקתית בעץ או בספר נגוע חורים עגולים קטנים.

מחזור חיים: בעלי גלגול מלא. באמצאות צינור ההטלה מטילה הנקבה את הביצים אל תוך עצים יבשים או ספרים שהודפסו לפני שנות ה-60. הנקבה חיה 1-2 חודשים ומטילה כ-50 ביצים. הזחלים ניזונים מהעמילן שבעץ. ההתגלמות קרוב לפני השטח. הבוגר מגיח מהעץ בחור עגול בגודל של כ-2.5 מ"מ. מחזור דור נמשך כ-2-3 חודשים בתנאים אופטימליים ועלול להמשך עד שנים.

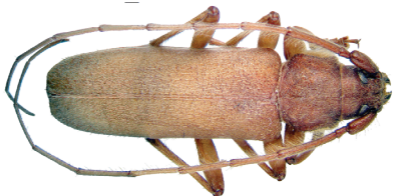
בית גידול: הבוגרים חיים במבנים ליד או על העצים והספרים. הדרגות הצעירות בתוך העץ או הספר.

הדברה: איוד כנגד הדרגות הצעירות בעץ ובספרים. ריסוס חלל המבנה נגד הבוגרים.

לשימוש בטוח ונכון ראה תווית מעודכנת של התכשירים:

סיפּרין
ספיר

שוהם
למבדה סטאר



הופעה: חיפושית בצבע חום בהיר באורך 20 מ"מ. הראש בולט והמחושים ארוכים כאורך הגוף ויותר.

מחזור חיים: בעלי גלגול מלא. הנקבה מטילה את הביצים בסדקים של עצים יבשים שרטיבותם מתחת ל 20 אחוז. הזחל חי ומתפתח בתוך העץ היבש וניזון בעיקר מהעמילן. צבע הזחל לבן-צהבהב, צורתו גלילית, בנוי מפרקים, והוא חסר גפים. התגלמות קרוב לפני השטח. הבוגר מגיח בחור גדול יחסית ואופייני. משך התפתחות דור, תלוי במספר גורמים סביבתיים. מקים בד"כ דור בשנה. בתנאים מסוימים עלולה ההתפתחות להמשך שנים. יש וניתן לשמוע בבתים את קול הניסור של הזחל בתוך העץ.

בית גידול: עצים יבשים בטבע, בבתים, רהיטים, משקופים וכד' **הדברה:** ריסוס נגד הבוגרים. כנגד הזחלים שבעץ ע"י אידוד.

לשימוש בטוח ונכון ראה תווית מעודכנת של התכשירים:

סיפּרין
ספיר

שוהם
למבדה סטאר



הופעה: סדרה של חרקים החיים חיי חברה מאורגנים היטב. ניזונים בעץ יבש ומוצריו. בישראל ידועים 12-11 מינים. פרט לשני מינים המקננים בקרקע. באביב ובסתיו מגיחים מהקינים למסע כלולות להקות של זכרים ונקבות (מלכות) שגופם כהה, אורכם 8-10 מ"מ, ונושאים כנפיים ארוכות מאורך הגוף. כל זוג ירד לקרקע לייסד קן חדש. החייל, בעל לסתות בולטות, אורכו 4 מ"מ. אורך הפועלת 2-3 מ"מ וצבעה לבן או צהבהב.

מחזור חיים: בעלי גלגול חסר: המלכה מטילה ביצים מהם בוקעים הזחלים, אשר בודדים מהם מתפתחים לחיילים, הרוב לפועלות. תפקידן טיפול בקן וביושביו. הפועלות נעות אל מחוץ לקן לכרסם ולהזיק לעץ יבש ולהביא את המזון לדיירי הקן. פעם בשנה מופיעים המתרבים הראשונים עם הכנפיים, זכרים ומלכות מזדווגים ומקימים קן חדש.

בית גידול: הטרמיט מקנן באדמה וניזון מתאית של עצים. הוא חודר דרך סדקים אל מגורי האדם והורס את חלקי העץ בבית: משקופים, רהיטים, ארונות ופרקטי עץ.

הדברה: הזרקה של חומר ההדברה לאורך קירות המבנה, מחוץ ומבפנים בכמות של 1.5-2.5 ליטר תרסיס למטר אורך של שטח מטופל וכן הזרקה לתוך העצים הנגועים.





הופעה: הבוגר בגודל של 6-8 מ"מ. צבעו צהבהב אפור. 3 נקודות כהות על הכנפיים הקדמיות. אורך מפרש הכנפיים כ- 14 מ"מ. הזחל לבן, ראשו וגבית הראשונה של החזה חום. חי בתוך נרתיק.

מחזור חיים: הגלגול מלא. הנקבה חיה כשבועיים. מטילה 100 עד 200 ביצים על אריגים. הזחל הבוקע, בונה מסיבי מהאריגים שהוא תוקף נרתיק הפתוח משני צדדיו, בתוכו הוא חי ונושא את הנרתיק בזמן תנועתו. צבע הנרתיק כצבע האריג הנגוע. לקראת ההתגלמות הזחל עוזב את האריג ומתגלם בפקעת שטווה. מחזור דור נמשך 50-60 יום.

בית גידול: הבוגרים פעילים בחשכה, במחסנים וארונות המאחסנים אריגים מהחי: צמר משי, פרוות ושטיחים.

הדברה: טיפול באריגים על ידי חשיפתם לשמש או באיוד. ריסוס חלל המחסנים והארונות כנגד הבוגרים.

לשימוש בטוח ונכון ראה תווית מעודכנת של התכשירים:

סיפּרין
ספיר

שוהם

למבדה סטאר



הופעה: חיפושית קטנה בגודל 1.5-2 מ"מ. שייכת למשפחת העוריות. הצבע הבסיסי שחור עם דגם של קווי רוחב לבנים. מחוש קצר ששלושת פרקיו העליונים מעובים כאלה. זחל קטן צהבהב ופסי רוחב חומים. מכוסה בשערות בולטות.

מחזור חיים: גלגול מלא. הנקבה מטילה עד 100 ביצים, על מגוון רחב מאד של מוצרים יבשים שמקורם מחומר אורגני. משך ההתפתחות מביצה עד בוגר 5-7 חודשים. ההתגלמות מתרחשת בתוך הנשל של דרגת הזחל האחרונה, מחוץ למוצר הנגוע. מקימים 1-2 דור בשנה.

בית גידול: הבוגרים מצויים בקיץ על פרחים. חודרים למבנים ושם ממשיכים בהתפתחותם. מזיקים קשים במוזיאונים, ארכיונים, בבתים וכמו כן לפרוות, שטיחים, צמר, עור, באוספים למיניהם ולמוצרים רבים אחרים שמקורם חומר אורגני.

הדברה: חשיפת ספרים או מוצרים מוצגים נגועים לשמש או אידוד. ריסוס חלל כנגד הבוגרים.

לשימוש בטוח ונכון ראה תווית מעודכנת של התכשירים:

סיפריין

סיפרימי

למבדה סטאר

שוהם

ספיר

רימקס



הופעה: אחד משלושת המינים בסוג Dermestes, המזיקים מאד לרכושו של האדם. חיפושית בגודל 6-8 מ"מ. הצבע הכללי שחור. על כנפי החפייה בחלק הקדמי פס רחב בהיר צהבהב עם נקודות שחורות. שלשת פרקי המחוש העליונים מעובים כאלה. הזחלים מכוסים בשערות ארוכות וצפופות.

מחזור חיים: גלגול מלא. הנקבה חיה 2-3 חודשים ומסוגלת להטיל מאות ביצים, 150 ביצים בכל הטלה. הזחלים חיים בתוך החומר האורגני הנגוע ומכרסמים בו במרץ עד השמדתו. לקראת ההתגלמות חודרים הזחלים לתוך מצע מוצק ובו יתגלמו, הבוגר מגיח מהמצע הזה. התהליך הזה גורם נזק לחומרים נוספים. משך ההתפתחות עד הבוגר 40-50 יום.

בית גידול: לולים, מחסנים, בתים, מוזיאונים, ארכיונים, אוספים למיניהם בהם מאוחסן רכוש שמקורו בחומר אורגני, מטעני עורות, דגים מיובשים, מוצרי טקסטיל, משי, עלי טבק ועוד. בטבע מתפתחים בפגרים למיניהם.

הדברה: חשיפת ספרים או מוצרים מוצגים נגועים לשמש או אידוי. ריסוס חלל כנגד הבוגרים.

לשימוש בטוח ונכון ראה תווית מעודכנת של התכשירים:

סיפּרין

סיפּרימי

למבדה סטאר

שוהם

ספיר

רימקס



הופעה: המין הנפוץ ביותר בארץ ושכיח בבתים, מסדרת הזנבזיפייאים. אורך גופו 8-10 מ"מ, חסר כנפיים. הצבע חדגוני, כסף אפור מכוסה בקשקשים חומים או שחורים. גוף שטוח, עיניים קטנות ומחושים ארוכים. בקצה הבטן שלוש תוספתנים ארוכים.

מחזור חיים: גלגול חסר. ביצה, זחל ובוגר. הנקבה מטילה את הביצים בעזרת צינור ההטלה אחת לתוך סדקים. הזחל בוקע ללא קשקשים ואלה מופיעים לאחר ההתנשלות השלישית. לאחר ההתנשלות העשירית מגיעים לבגרות. אורך חיי הבוגר הוא 2-5 שנים.

בית גידול: בטבע במקומות לחים מתחת לאבנים, בקיני נמלים ובתוך הבית במקומות לחים ואפלים. ניזונים בחומרים אורגניים שונים. עלולים להזיק לספרים כשהאוכלוסייה גדולה, תוך כדי אכילת הפחמימות הנמצאות בדבק שבכריכות. הם מסוגלים לעכל תאית.

הדברה: כנגד כל הדרגות - ריסוס.

לשימוש בטוח ונכון ראה תווית מעודכנת של התכשירים:

סיפּרין

סיפּרימי

למבדה סטאר

שוהם

ספיר

רימקס



הופעה: סדרה של חרקים זעירים באורך 1-2 מ"מ. ראש גדול הנושא זוג מחושים ארוכים כאורך הגוף. צבעם אפרפר או צהבהב-לבן. חלק מהמינים חסרי כנף.

מחזור חיים: הגלגול חסר. ביצה, דרגות הזחל והבוגר. הנקבה של Liposcelis מטילה כ-100 ביצים. ההתפתחות מביצה לבוגר כשלושה שבועות. הזחלים דומים לבוגר חסרי כנפיים.

בית גידול: במחסנים, בתוך בתי מגורים בפינות הלחות. אוכלוסיות גדולות מהוות מטרד מעצם נוכחותם, הם רצים על קירות, על מדפים ריהוט וספרים. נפוצים בתנאי לחות גבוהים. ניזונים משאריות של חומרים שמקורם בבעלי חיים, צמחים או בפטריות. יש מינים החיים ומתפתחים במזון. יש מינים מכונפים החודרים לבתים מבחוץ.

הדברה: ריסוס יסודי לכל מקומות המסתור.

לשימוש בטוח ונכון ראה תווית מעודכנת של התכשירים:

סיפּרין

סיפּרימי

למבדה סטאר

שוהם

ספיר

רימקס



הופעה: חרקים חברתיים, המושבה חיה ומתפתחת בקן, מורכבת מבעלי תפקידים. נמלים שחורות ומבריקות, בעלות גבעול קצר מאוד. קשקש הגבעול נמוך ואינו נראה מלמעלה. גודל הפועלות כ-3 מ"מ, הזכר אורכו 6 מ"מ ואילו המלכה מגיעה עד 8 מ"מ. כשנוגעים בנמלה היא משאירה ריח חריף המייחד אותה. הפועלות נעות ביום בשיירות.

מחזור חיים: גלגול מלא. המלכה לאחר ההזדווגות מייסדת קן ומטילה במשך חייה עשרות אלפי ביצים. הזחלים הבוקעים מטופלים ע"י הפועלות שבקן. ואילו הזכרים שהם גדולים יותר משמשים כשומרים. באביב ובקיץ זכרים ומלכות צעירות מופיעים בקן ויוצאים החוצה למעוף הכלולות להזדווגות.

בית גידול: באזורים בהם כמות הגשם השנתית מעל 300 מ"מ, או ליד מקווה מים. בחורף הקן בולט כתלולית אדמה ליד צמחים ואבנים. פולשת לבתים. אוכלת כל, צוף פרחים ופגרי חרקים.
הדברה: ריסוס ישירות על הקן ולאורך שיירת הנמלים.

לשימוש בטוח ונכון ראה תווית מעודכנת של התכשירים:

רימקס

למבדה סטאר

שוהם

אלפאג'ל
מסנן זיל לנמליה וחרקים

טופג'ל
מסנן זיל לנמליה וחרקים

סיפרימי ספיר

קילר

בולת



הופעה: נמלים זעירות בגודל 1.5-2.0 מ"מ כולן בגודל דומה. הראש מגורגר ואינו נוצץ, בעלות כתפיים מעוגלות, צבעם משתנה מצהוב עד אדמדם. קידמת הבטן צהובה, קצה הבטן חום כהה. במחוש הנקבה 12 פרקים, שלושת הפרקים האחרונים יוצרים אלה. המלכה חומה וגודלה 4-5 מ"מ.

מחזור חיים: גלגול מלא: המלכה לאחר ההזדווגות מטילה אלפי ביצים במשך חייה. מהביצים בוקעים זחלים המטופלים ע"י הפועלות שבקן. הזכרים משמשים להזדווגות. מעוף הכלולות בקיץ בשעות הערב.

בית גידול: מצויה בעיקר במשכנות האדם ובמבנים שונים, בכל חלל שבמבנה, מתחת לרצפות, בקירות ומתחת לתמונות. נעה בשיירות בעיקר בלילה, אוכלות כל חומר אורגני.

הדברה: ריסוס ישירות על הקן ולאורך שיירת הנמלים.

לשימוש בטוח ונכון ראה תווית מעודכנת של התכשירים:

רימקס

למבדה סטאר

שוהם

אלמאג'ל
מתעגל מרפטיטס בנזל

טופג'ל
מזוקן לילדים ואינטימ

ספיר

סיפרימי

קילר

בולת



הופעה: נמלה קטנה ועדינה צבעה אדום בהיר. גודלה 1-1.5 מ"מ. המלכה מגיעה לגודל עד 5 מ"מ. בעלי גבעול ברור שבו 2 חוליות. המחוששים ארוכים. בקצה החזה 2 קוצים בולטים. זוג עיניים ברורות. הנמלים עוקצות אנשים ובע"ח וגורמות לצריבות עלולים לפגוע בקרנית העין ולגרום לעיוורון.

מחזור חיים: גלגול מלא: המלכה לאחר ההזדווגות מטילה עשרות עד מאות ביצים במשך חייה. מהביצים בוקעים זחלים אשר מטופלים ע"י הפועלות שבקן.

בית גידול: נפוצה בישובים בעמק הירדן ובמספר ישובים באצבע הגליל ובגולן. נמצאת ברוב המקרים בחצרות מתחת לאבנים ועצים. בקיץ חודרות לבתים למקומות קרירים ולחים, אמבטיות, כוורים וארונות.

הדברה: פיזור פיתיונות רעילים.

לשימוש בטוח ונכון ראה תווית מעודכנת של התכשירים:

בולת



הופעה: נמלים זריזות מאוד, הגוף בצבע שחור וגודלו 3.0 מ"מ. המלכה בצבע דומה ואורכה 6.0 מ"מ. המחוישים והרגלים ארוכים ובמחוש 12 פרקים. זוג עיניים קבועות באמצע צידי הראש, הגוף מכוסה שערות רבות, זיפניות וזקופות. פעילות ביום בחודשי הקיץ ותנועתם בבודדות.

מחזור חיים: גלגול מלא: מעוף הכלולות בקיץ. המלכה לאחר ההזדווגות, מטילה מאות ביצים במשך חייה. מהביצים בוקעים זחלים המטופלים ע"י הפועלות שבקן.

בית גידול: בכל אזורי הארץ החמים, מישור החוף והדרום. מקננות בחצרות תחת אבנים. מין שכיח בבתים בעיקר במטבחים ושירותים, בארונות, קירות ורצפות. אוכלות כל חומר אורגני.
הדברה: ריסוס ישירות על הקן ולאורך נתיב הנמלים.

לשימוש בטוח ונכון ראה תווית מעודכנת של התכשירים:

רימקס

למבדה סטאר

שוהם

טופג'ל
מתוך גיל רשמיים מורשטים

ספיר

סיפרימי

בולת

קילר

אלפאג'ל
מתוך גיל רשמיים מורשטים



הופעה: אורך הגוף של הפועלות 11-13 מ"מ. צורת הבטן כפלך, החלק הקדמי של הבטן קטום. הצבע השולט צהוב ועליו דגם פסים שחורים ונקודות שחורות. שערות מועטה.

מחזור חיים: צרעה חברתית שבה המלכה בונה באביב את הקן בקרקע ומטילה בו מאות ביצים. הפועלות מטפלות בצאצאים. גלגול מלא. ביצה חמש דרגות, זחל, גולם ובוגר. בסתיו מופיעים זכרים ונקבות מיניות(המלכות). לאחר ההזדווגות הנקבות הללו חורפות ושאר הצרעות מתות. מושבה חד שנתית, המתחדשת עם בניית הקן ע"י המלכות וההטלה באביב הבא.

בית גידול: נפוצה בכל הארץ בעיקר בשטחים לא מעובדים, שטחי בור וכן בקרבת מגורי האדם. הצרעות הבוגרות ניזונות בעיקר במזון עשיר בסוכרים. הדרגות הצעירות מוזנות במזון מן החי בשר, חרקים וכדומה.

הדברה: השמדת מלכות, חיסול קינים, מלכודות ופיתיון בשרי מורעל.

לשימוש בטוח ונכון ראה תווית מעודכנת של התכשירים:

רימקס
ספיר

סיפרימי
סיפּרין

שוהם
קילר



הופעה: אורך הגוף של הפועלות 24-26 מ"מ, המלכות גדולות יותר. הצבע השולט אדום חום, לרוחב הבטן נמשכים 2 פסים צהובים, המצח והפנים בצבע צהוב והמחושים חומים.

מחזור חיים: צרעה חברתית שבה המלכה בונה באביב את הקן בקרקע ומטילה בו מאות ביצים. הפועלות מטפלות בצאצאים. גלגול מלא, ביצה, חמש דרגות זחל, גולם ובוגר. בסתיו מופיעים זכרים ונקבות מיניות (המלכות). לאחר הזדווגות הנקבות הללו חורפות ושאר הצרעות מתות. המושבה חד שנתית, ומתחדשת עם בניית הקן ע"י המלכות וההטלה באביב הבא.

בית גידול: נפוצה בכל הארץ בעיקר בשטחים לא מעובדים ושטחי בור. הצרעות הבוגרות ניזונות בעיקר במזון עשיר בסוכרים. הדרגות הצעירות מוזנות במזון מן החי: בשר, חרקים וכד'.

הדברה: השמדת מלכות, חיסול קינים, מלכודות ופיתיון בשרי מורעל.

לשימוש בטוח ונכון ראה תווית מעודכנת של התכשירים:

רימקס
ספיר

סיפרימי
סיפּרין

שוהם



הופעה: חיפושית ממשפחת הזיבליתיים. אורכה 7-9 מ"מ בצבע חום אדמדם. פרקי המחוש האחרונים מורחבים ויוצרים כעין מניפה, הרגליים הקדמיות מותאמות לחפירה, כיסוי הגוף נוקשה. בעלת יכולת תעופה. הדרנים לבנבנים וחיים בקרקע לחה. הגולם חנוט וצבעו כהה.

מחזור חיים: בעלי גלגול מלא: ביצה, דרן, גולם ובוגר. הנקבות מטילות את ביציה בקרקע בקבוצות של 50-100 ביצים - סה"כ מאות ביצים. הדרנים מתפתחים בקרקע וניזונים משורשים. יוצרים 2-3 דורות בשנה.

בית גידול: מזיק חקלאי, הבוגרים אוכלים עלים ופרחים של גידולים רבים. הדרנים ניזונים בשורשים של בטטות, אגוזי אדמה וכן דשאים. הבוגרים עפים בשעות הערב, נמשכים לאורם של נורות הבתים ומהווים מטרד ליושבי הבית.

הדברה: איבוק כנגד הבוגרים.

לשימוש בטוח ונכון ראה תווית מעודכנת של התכשירים:

למבדה סטאר

סיפרימי שוהם

קילר



הופעה: אורך הגוף 15-20 מ"מ. הצבע חום צהבהב. שני פסי אורך כהים על הראש. המחושים ארוכים. לנקבה צינור הטלה ארוך.

מחזור חיים: הגלגול חסר. הטלת הביצים לתוך הקרקע. הביצים זקוקות להתפתחותן לרטיבות מתאימה. הבקיעה לאחר 9-11 יום. התפתחות הדרגות הצעירות כחודשיים. הבוגרים חיים 2-3 חודשים.

בית גידול: נפוץ בכל הארץ בבתי גידול לחים, מתחת לאבנים בסדקי קרקע וכד'. מסתתר ביום פעיל בלילה. הזכר מצרצר במנגנון מיוחד כדי למשוך את הנקבה. הצרצור מטריד לעיתים את התושבים.

הדברה: יש לאתר את האזור ממנו נשמעת שירת הצרצר לטפל בו וסביבו.

שימוש בטוח ונכון ראה תווית מעודכנת של התכשירים:

למבדה סטאר

שוהם

סיפרימי

ספֶסֶן/גן

ספיר

סיפּרין

דימקס



הופעה: בעל חיים בעל קוטיקולה דקה, צבעו צהוב שחור אורך גופו יכול להגיע עד 17 ס"מ, ורוחב גופו כ- 1 ס"מ. בנוי מ- 25 פרקים ו-21 זוגות רגליים. בעל רגלי ארס המסתיים בציפורן חדה אשר בבסיסה בלוטת ארס.

מחזור חיים: הנקבה מטילה 15-30 ביצים, מצמידה אותם אל גחונה, ונושאת אותם עד הבקיעה. מעת לעת היא מלקקת את הביצים ברוק, ושומרת שלא יתייבשו. הצעירים בוקעים כעבור שבועיים-שלושה ומתפזרים בשטח. כעבור שנתיים שלוש הם מגיעים לבגרות המינית. אורך חייהם הוא 5-6 שנים.

בית גידול: הנדלים מסתתרים מתחת לסלעים, בחורשות, צידי דרכים ובשכבות קרקע נמוכות שם נשמרת לחות גבוהה יותר. פעילים בשעות החשכה.

הדברה: ריסוס היקפי סביב פתחים וכניסות לבתים.

לשימוש בטוח ונכון ראה תווית מעודכנת של התכשירים:

רימי **סיפרימי**



הופעה: רב רגל שאורך גופו 18-20 ס"מ. גופו בנוי טבעות. כל טבעת מצוידת בזוג גפים לכן הם רבי רגל. הצבע שחור. מחזור חיים: הטלת הביצים לקרקע. כל ביצה בנפרד לקופסית עשויה מעיסת אדמה. מגיעים לבגרות מינית לאחר מספר חודשים. חיים עוד שנים אחר כך.

בית גידול: שכיח באזורי הגבעות ובעיקר בהרים. חי במקומות לחים תחת אבנים, נקיצי סלע, גומחות בקרקע ובאזורים עוטי צמחיה. פעילים בקיץ בשעות הלילה הקרירות. ניזונים מהצמחייה ורקבובית. עלולים בחודשי הקיץ לנוע משדות הבור היבשים, אל עבר הגינות המושקות והבתים שבישובים וליצור הרגשת אי נוחות בין התושבים. אינם מזיקים כלל לאדם.

הדברה: ריסוס היקפי סביב פתחים וכניסות לבתים.

לשימוש בטוח ונכון ראה תווית מעודכנת של התכשירים:

סיפרימי רימקס



הופעה: חלזונות חסרי קונכייה. צורת הגוף מוארכת עד 8 ס"מ. צבעה ירקרק צהבהב עם כתמים צהובים. על הגב, הגלימה שהינו קפל עור דמוי כיפה. הקונכייה מנוונת, זעירה וחבויה בתוך הגלימה.

מחזור חיים: החלזונות הם דו-מיניים. בכל פרט מערכת זכרית ונקבית. בהזדווגות מעביר כל פרט את הזרע לשני וכל אחד מהם יטיל ביצים. עשרות ביצים מוטלות, בתטולות גדולות לתוך קרקע לחה. מחזור החיים הינו שנתי.

בית גידול: החשופית שכיחה בחצרות הבתים, מערכות ביוב וניקוז ובגינות נוי. ניזונה מפסולת.
הדברה: בעזרת פיתיונות מגורענים.

לשימוש בטוח ונכון ראה תווית מעודכנת של התכשירים:

מתזון גן



הופעה: פרפרים בצבע אפור. מוטת הכנפיים בנקבה 35-48 מ"מ, אצל הזכר הכנפיים קצרות יותר. הזחלים צבעם חום אדמדם, הם מכוסים בשערות ארוכות כאשר ביניהם שערות זעירות, שמגעם עם האדם גורמים לדלקות בעיניים, בעור ובמערכת הנשימה. אורכם בשלב האחרון 30-40 מ"מ.

מחזור חיים: גלגול מלא. הבוגרים בוקעים בסתיו. הטלת הביצים בתטולה אחת בת 200 ביצים על מחטי האורן. לאחר 6 שבועות הבקיעה. הזחלים חיים בלהקה, טווים מטווה המשמש קן אטום לגשם ולרוח. יוצאים ביחד בערב, להיזון ממחטי האורן ולטפל בתחזוקת הקן. בתחילת האביב יורדים בשיירה (תהלוכה) להתגלם בקרקע. דור חדש יגיח בסתיו הבא.

בית גידול: נפוץ רק על גבי כל מיני האורנים הגדלים בארץ, מירוחם בדרום ועד מטולה בצפון.

הדברה: השמדת הקינים. הזרקה חומר הדברה אל תוך העצים. ריסוס הקינים בתכשיר הדברה או ב-BTI.



הופעה: הגדולה מהמכרסמים הביתיים. משקלה 200-500 גרם אורכה 19-25 ס"מ, אורך הזנב 16-20 ס"מ (קצר מאורך הגוף + הראש). צבע הפרווה: גב חום-אפור, גחון בהיר יותר ואפרפר. הזנב בעל שני גוונים, התחתון בהיר מהעליון.

מחזור חיים: הנקבה מגיעה לבגרות מינית בגיל 75 ימים, משך הריון 22-24 יום, מספר המלטות בשנה 4-5, מספר הוולדות בהמלטה 8-10, מספר צאצאים לשנה לנקבה 38. אורך החיים מגיע ל-3 שנים. הצאצאים יונקים עד גמילתם בגיל 25 יום.

בית גידול: במחילות בקרקע סמוך למבנים ותחתיהם, תחת מרצפות, גרוטאות, קורות, בקרבת מים ומערכות ביוב, אפיקי נחלים ודפנות תעלות. פעילה בעיקר בשעות הלילה המוקדמות. אוכלת ומכרסמת כל.

הדברה: סניטציה למניעת מזון שתייה וקינון. הדברה כימית ומכאנית באמצעות מלכודות.

לשימוש בטוח ונכון ראה תווית מעודכנת של התכשירים:





הופעה: משקלה 150-250 גרם. אורכה 20 ס"מ. אורך הזנב הינו ארוך מאורך הגוף + הראש. צבע הפרווה: גב חום-אפור עד שחור, גחון לבן, חום- אפור. הזנב בעל גוון כהה אחיד.

מחזור חיים: הנקבה מגיעה לבגרות מינית בגיל 68 ימים, משך הריון 20-22 יום, מספר המלטות בשנה 5-6. מספר הוולדות בהמלטה 4-8. מספר צאצאים לשנה לנקבה 34. אורך החיים מגיע ל-3 שנים. הצאצאים יונקים עד גמילתם בגיל 25 יום.

בית גידול החולדות שוכנות בדרך כלל במבנים, בחלקים העליונים והיבשים, כמו בקורות הגג או בחלל שבין התקרה והגג, בערמות זבל, על עצים במטעים ובחורשות. פעילה בעיקר בשעות הלילה המוקדמות. אוכלת כל -מעדיפה מזון ממקור צמחי בעיקר פירות וירקות.

הדברה: סניטציה למניעת מזון שתייה וקינון. הדברה כימית ומכאנית באמצעות מלכודות.

לשימוש בטוח ונכון ראה תווית מעודכנת של התכשירים:





הופעה: משקלו 15-18 גרם. אורכו 9 ס"מ, אורך הזנב 9 ס"מ כאורך הגוף. צבע הפרווה: גב אפור, גחון בהיר יותר והזנב בעל גוון כצבע הגב.

מחזור חיים: הנקבה מגיעה לבגרות מינית בגיל 42 ימים, משך הריון 20-21 יום, מספר המלטות בשנה 7-11. מספר הוולדות בהמלטה 6-8. מספר צאצאים לשנה לנקבה 45. אורך החיים מגיע ל-3 שנים. הוולדות נולדים חסרי שיער, עיניהן עצומות ויונקים עד גמילתם בגיל 28 יום.

בית גידול: נפוץ בכל חלקי הארץ. שוכני קרקע, בכל סוגי הקרקעות. מצויים במשק החקלאי בשדות בחצרות ובמבנים. אוכל כל אך מעדיף מזון ממקור צמחי.

הדברה: סניטציה למניעת מזון שתייה וקינון. הדברה כימית ומכאנית באמצעות מלכודות.

שימוש בטוח ונכון ראה תווית מעודכנת של התכשירים:

T-Rex



Trapper MC

סולו זאק

נטיים
פסטה

ד ט ק ס

נטיים בלוק

נטיים אבקה מרוכזת

נטיים נוזל מרוכז

Trapper MAX GLUE TRAP

רשימת החרקים עפ"י סדר הופעתם במגדיר

- | | |
|-----------------------------|--------------------------------|
| 25. ליקטוס | 3. תיקן אמריקאי |
| 26. ירקונית הרהיטים | 4. תיקן גרמני |
| 27. טרמיטים | 5. תיקן פסים חום |
| 28. עש הבגדים הונה הנרתיק | 6. יתוש קולקוס |
| 29. עורית השטיחים | 7. יתוש אנופלס |
| 30. חיפושית המזווה | 8. יתוש הנמר האסיאתי |
| 31. זרניף הבתים (דג הכסף) | 9. זבוב החול |
| 32. פסוקאים | 10. יתוש אש |
| 33. בנאית ישראלית | 11. זבוב הבית |
| 34. מורית פרעה | 12. זבוב הית הקטן |
| 35. נמלת האש הקטנה | 13. זבוב בוהקן ירוק |
| 36. אצנית ארוכת מחוש | 14. זבוב בוהקן כחול |
| 37. צרעה גרמנית | 15. זבוב שחמטן |
| 38. צרעה מזרחית | 16. פשפש מיטה |
| 39. מלדרה מטרידה (חומנייני) | 17. פרעוש החתול |
| 40. צרצר הבית | 18. קרציית הכלב |
| 41. נדל ארסי | 19. קרציית המערות |
| 42. רב רגל שחור | 20. קרציונים |
| 43. חשופית צהובה | 21. קרצית האבק |
| 44. תהלוכן האורן | 22. חיפושית (הקמח)
הערמונית |
| 45. חולדה נורבגית (החוף) | 23. חדקונית האורז |
| 46. חולדת העליות (מצוייה) | 24. עש הקמח ההודי |
| 47. עכבר הבית | |

רימי להגנת הצומח והסביבה בע"מ

RIMI Chemicals co. Ltd.



לפרטים נוספים ושאלות:

רח' שנקר 23 קרית אריה,
ת.ד. 4002 פתח-תקוה 4959404
טל. 03-9221551, פקס. 03-9243383
www.rimi.co.il

ייעוץ מקצועי-ארז מזרחי:
erez@rimi.co.il 054-2122290

מכירות-רועי נדב:
roy@rimi.co.il 054-4578917

 חפשו אותנו גם ב-

"רימי להגנת הצומח והסביבה - מחלקת תברואה"