



רעל סאם
סאם
רעל לזבורים
סאם לתלל
סאם לתלל
סאם לתלל

מכיל: 1 ליטר

ריאל Real

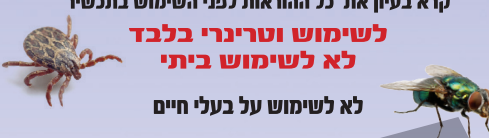


מיקרו אמולסיה ME

מכיל: 20% סיפרמתרין 0.64% MEK-264

קרא בעיון את כל ההוראות לפני השימוש בתכשיר לשימוש וטרינרי בלבד לא לשימוש ביתי

לא לשימוש על בעלי חיים



לקטילת זבובים, יתושים, פרעושים וקרציות

לשימוש במבני משק ריקים, ללא נוכחות בעלי חיים.

ברישיון השירותים הווטרינריים במשרד החקלאות מספר: 1434

12/22 ערוב



טיפול בארזות ריקות: שטוף את הארזיה היטב, לפחות 3 פעמים. שפוך את הטיפול אל מיכל המרסס נקב את הארזיה השטופה והשך אותה למיכל האשפה.

עזרה ראשונה ומידע לרופא:

במקרה של מגע בעור - הסר מיד בגדים ונעליים נגועים אלא אם נדבקו לעור. שטוף עם כמות גדולת של מים - במשך 10 דקות לפחות. במידת הצורך הפנה לטיפול רפואי.

במקרה של מגע בעיניים - שטוף מיד במים במשך 15 דקות לפחות (עניים פקוחות) ופנה לטיפול רפואי.

במקרה של בליעה - אין לגרום להקאה, אם הנפגע בהכרה השקה במים. הפנה לטיפול רפואי בהקדם האפשרי. אין להשקות נפגע חסר הכרה.

במקרה של שאיפה - פנה את הנפגע מאתר החשיפה למקום מאוורר. הושב / השכב את הנפגע במנוחה. אם הנפגע מתקשה בנשימה, הושיבו זקוף ובמידת האפשר תן חמצן. אם הנפגע חסר הכרה, בצע החיאה. הפנה מיד לטיפול רפואי.

למידע נוסף: המרכז הארצי למידע רפואי בהרעלות, בית חולים רמב"ם חיפה, טלפון 04-7771900. במקרה של פינוי לעזרה רפואית יש להציג תזוית זו לרופא.

מס' אצווה: ראה על צוואר הבקבוק תאריך אחרון לשימוש: ראה על צוואר הבקבוק מספר אר"ם: 3352 רישיון לשימוש: 6.1 קבוצת סיכון: III קבוצת ארזיה: III

אין להשתמש בתכשיר לאחר התאריך האחרון לשימוש המופיע על גבי הארזיה

השירותים הווטרינריים קובעים שימוש לא נכון בתכשיר, שלא על-פי הוראות התווית, עלול למגוע במשתמש, בבעלי החיים, מסוכן לבריאות הציבור ולסביבה ומהווה עבירה על החוק

אזהרות לאדם: התכשיר מזיק בבלעיה. עלול לגרום לנזק חמור לעיניים, מגרה את ררכי הנשימה. **סכונים לסביבה:** התכשיר רעיל לדבורים. אין ליישם באזורים בהם יש נוכחות דבורים וסמוך לכורות. אין ליישם על פרחים, משירי אבקה וצמחי צוף. הדבורים מאביקות ומייצרות צוף ועוללות להיחשף במגע ישיר עם התכשיר או עם סגורות כפפות נאופרן (לפי תקן EN-374/3), בעת שימוש בתכשיר זה, יש לנקוט בצעדים כדי לצמצם את החשיפה לדבורים. אין להרס בסמוך לכורות. מומלץ ליישם שעה לפני השקיעה ובשעות הערב ולא בשעות הבוקר המוקדמות. יש להימנע מיישום בתנאים של רוח חזקה.

לתכשיר השפעות שליליות ארוכות טווח על הסביבה המימית. אין להשליך את התכשיר לסביבה. לרבות מקוה מים, תעלות ניקוז, ומערכת הביוב.

הוראות שימוש: הוראות שימוש קיים מפגע. לא לשימוש למניעה.

המזיק	אחוז חומר פעיל	כמות תכשיר ל-10 ליטר מים	מינון ליחידת שטח	הערות
זבובים, יתושים	0.15%-0.1%	50-75 סמ"ק	ליטר תרסיס לכ-20 מ"ר	אפשר להוסיף סוכר כפתיון לזבובים
קרציות	0.20%	100 סמ"ק	ליטר תרסיס לכ-25 מ"ר	
פרעושים	0.20%	100 סמ"ק	ליטר תרסיס לכ-10 מ"ר	מומלץ להדביר פעם נוספת עם מווסת גדילת חרקים למניעת התפתחות פרעושים בוגרים.

להגנת הצומח והסביבה בע"מ
4959404 פתח תקווה
טל 03-9221550, 03-9221551
רשות לקוחות: cs@rimi.co.il
www.rimi.co.il

להגנת הצומח והסביבה בע"מ
RIMI רימי
מס' 1922 SINCE



להגנת הצומח והסביבה בע"מ
4959404 פתח תקווה
טל 03-9221550, 03-9221551
רשות לקוחות: cs@rimi.co.il
www.rimi.co.il

להגנת הצומח והסביבה בע"מ
RIMI רימי
מס' 1922 SINCE